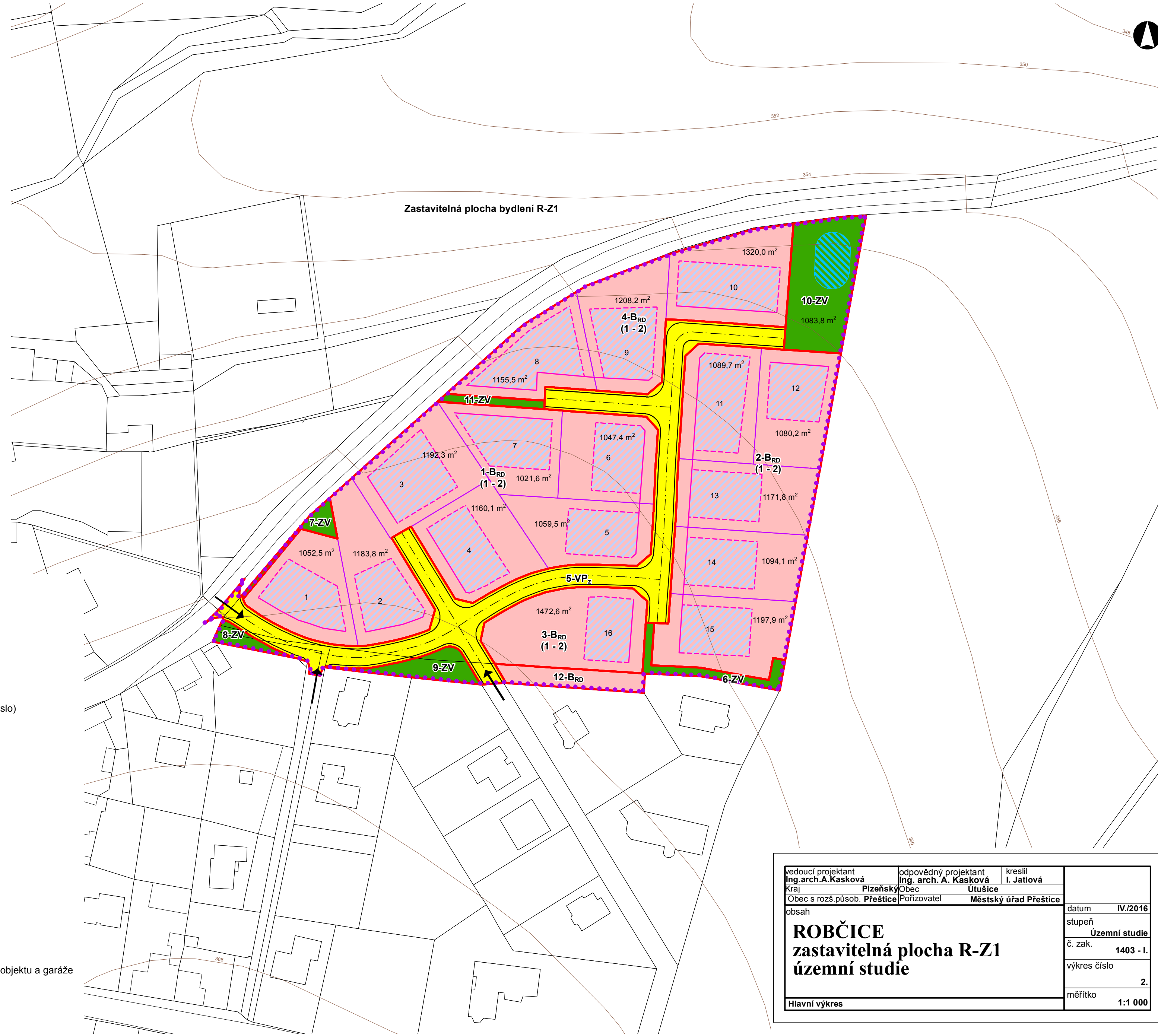


ROBČICE

zastavitelná plocha R-Z1

územní studie

Zastavitelná plocha R-Z1				
PŘEHLED VYMEZENÝCH STAVEBNÍCH POZEMKŮ PRO BYDLENÍ				
id. číslo skupina	využití pozemků	číslo staveb. pozemku	plocha pozemku v m ²	max. zastavitelná plocha v m ²
1	bydlení - B _{RD}	1	1052,5	421,0
		2	1183,8	473,5
		3	1192,3	476,9
		4	1160,1	464,0
		5	1059,5	423,8
		6	1047,4	418,9
		7	1021,6	408,6
2	bydlení - B _{RD}	11	1089,7	435,8
		12	1080,2	432,0
		13	1171,8	468,7
		14	1094,1	437,6
		15	1197,9	479,16
3	bydlení - B _{RD}	16	1472,6	589,0
4	bydlení - B _{RD}	8	1155,5	462,2
		9	1208,2	483,2
		10	1320,0	528,0
PŘEHLED NAVRHOVANÉ VÝSTAVBY				
id. číslo skupina	využití pozemků	počet domů	plocha pozemku v m ²	poznámka
1	bydlení - B _{RD}	7	7 717,2	
2	bydlení - B _{RD}	5	5 633,7	
3	bydlení - B _{RD}	1	1 472,6	
4	bydlení - B _{RD}	3	3 683,7	
12	bydlení - B _{RD}		344,2	účelová komunikace pro RD
celkem		16	18 851,4	
5	veřejné prostranství		3 333,8	zklidněná komunikace
celkem			3 333,8	
6	veřejná zeleň		228,0	ochranná zeleň pro kabel 22 kV
7	veřejná zeleň		127,0	ochranná zeleň pro TS
8	veřejná zeleň		116,6	ochranná zeleň u silnice III/18032
9	veřejná zeleň		282,6	parková zeleň
10	veřejná zeleň		1 083,8	parková zeleň s retenční nádrží
11	veřejná zeleň		110,0	ochranná zeleň pro kanalizaci
celkem			1 948,0	
Celkem R-Z1			24 133,2	



LEGENDA

plochy stabilizované plochy změn

Vymezení řešené plochy

— hranice řešeného území

Podmínky pro vymezení a využití pozemků

— hranice pozemků s rozdílným způsobem využití

1 - označení vymezených skupin pozemků (identifikační číslo)

— hranice stavebního pozemku

1 číslo stavebního pozemku

B_{RD} pozemky pro bydlení v rodinných domech

VP₂ veřejné prostranství se zklidněnou komunikací

ZV retenční nádrž

ZV pozemky veřejné zeleně na veřejném prostranství

Podmínky pro umístění a prostorové uspořádání staveb

— dopravní napojení řešeného území

— osy komunikací

Podmínky pro umístění a prostorové uspořádání staveb

— stavební čára

— stavební hranice

— vymezená část plochy pozemku pro umístění hlavního objektu a garáže

(1 - 2) maximální výška zástavby

vedoucí projektant Ing. arch. A. Kasková	odpovědný projektant Ing. arch. A. Kasková	kreslil I. Jatišová	datum IV./2016
Kraj Píseňský	Obec Útušice	Obec s rozš. působ. Přeštice	stupeň Územní studie
Obec s rozš. působ. Přeštice	Porizovatel Městský úřad Přeštice		č. zak. 1403 - I.
obsah ROBČICE zastavitelná plocha R-Z1 územní studie			výkres číslo 2.
Hlavní výkres			měřítko 1:1 000