

# ROBČICE

## zastavitelná plocha R-Z1

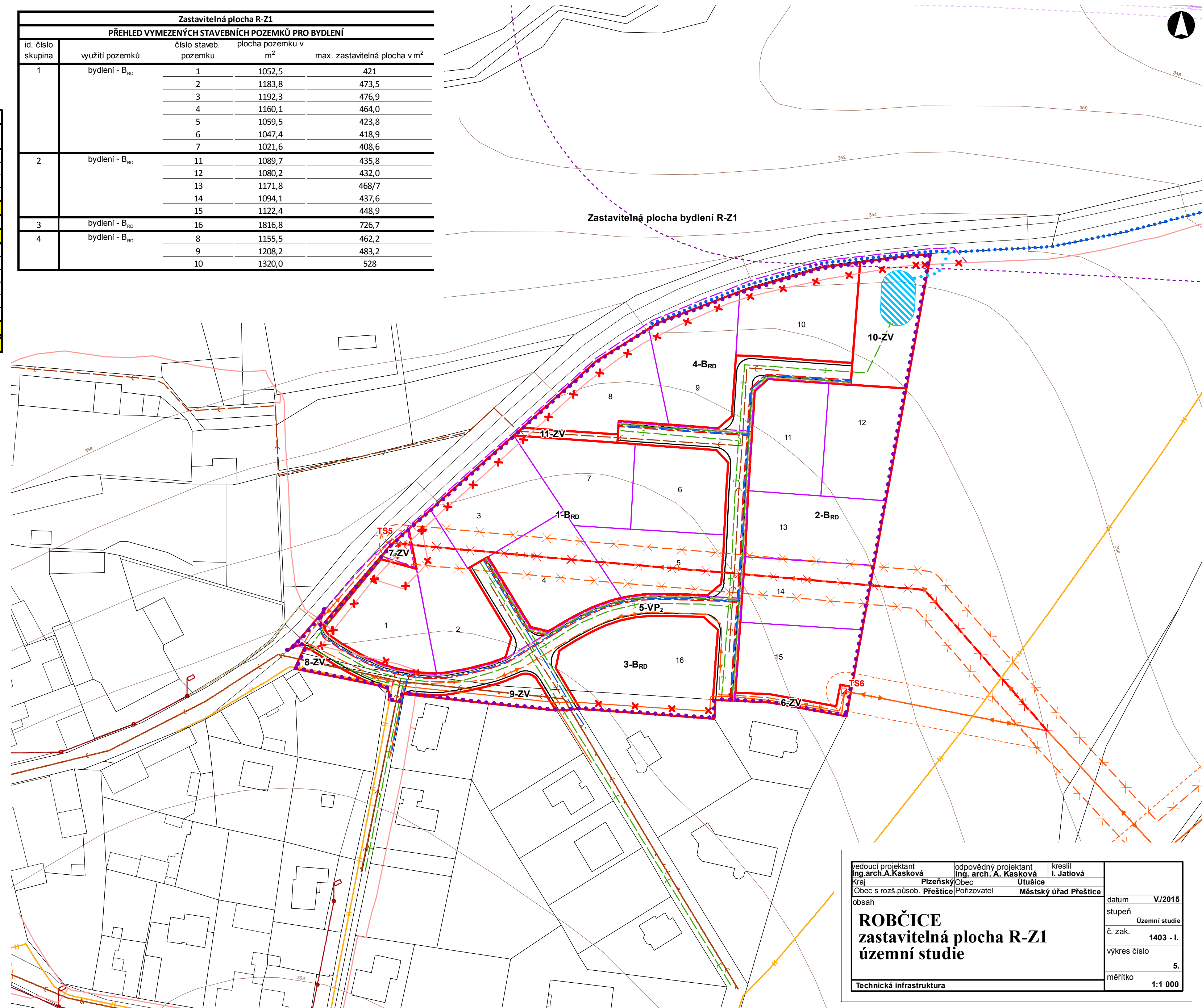
### územní studie

PŘEHLED NAVRHOVANÉ VÝSTAVBY				
id. číslo skupina	využití pozemků	počet domů	plocha pozemku v m <sup>2</sup>	poznámka
1	bydlení - B <sub>RD</sub>	7	7 717,2	
2	bydlení - B <sub>RD</sub>	5	5 558,2	
3	bydlení - B <sub>RD</sub>	1	1 816,8	
4	bydlení - B <sub>RD</sub>	3	3 683,7	
<b>celkem</b>		<b>16</b>	<b>18 775,9</b>	
5	veřejné prostranství		3 478,6	zklidněná komunikace
<b>celkem</b>			<b>3 478,6</b>	
6	veřejná zeleň		132,9	ochranná zeleň pro kabel 22 kV
7	veřejná zeleň		127,0	ochranná zeleň pro TS
8	veřejná zeleň		116,6	ochranná zeleň u silnice III/18032
9	veřejná zeleň		282,6	parková zeleň
10	veřejná zeleň		1 083,8	parková zeleň s retenční nádrží
11	veřejná zeleň		110,0	ochranná zeleň pro kanalizaci
<b>celkem</b>			<b>3 705,8</b>	
<b>Celkem R-Z1</b>			<b>25 960,3</b>	

Zastavitelná plocha R-Z1				
PŘEHLED VYMEZENÝCH STAVEBNÍCH POZEMKŮ PRO BYDLENÍ				
id. číslo skupina	využití pozemků	číslo staveb. pozemku	plocha pozemku v m <sup>2</sup>	max. zastavitelná plocha v m <sup>2</sup>
1	bydlení - B <sub>RD</sub>	1	1052,5	421
		2	1183,8	473,5
		3	1192,3	476,9
		4	1160,1	464,0
		5	1059,5	423,8
		6	1047,4	418,9
		7	1021,6	408,6
2	bydlení - B <sub>RD</sub>	11	1089,7	435,8
		12	1080,2	432,0
		13	1171,8	468/7
		14	1094,1	437,6
		15	1122,4	448,9
3	bydlení - B <sub>RD</sub>	16	1816,8	726,7
4	bydlení - B <sub>RD</sub>	8	1155,5	462,2
		9	1208,2	483,2
		10	1320,0	528

#### LEGENDA

- plochy stabilizované      plochy změn
- Vymezení řešené plochy**
- hranice řešeného území
- Podmínky pro vymezení a využití pozemků**
- hranice pozemků s rozdílným způsobem využití
  - 1 - označení vymezených skupin pozemků (identifikační číslo)
  - 1 hranice stavebního pozemku/číslo stavebního pozemku
  - B<sub>RD</sub> plochy bydlení v rodinných domech
  - VPz veřejné prostranství se zklidněnou komunikací
  - ZV pozemky veřejné zeleně na veřejných prostranstvích
- Podmínky pro umístění a prostorové uspořádání staveb technické infrastruktury**
- splašková kanalizace gravitační
  - dešťová kanalizace gravitační
  - retenční nádrž
  - odvodňovací příkop
  - STL plynovod
  - venkovní vedení VN 22kV
  - venkovní vedení VN 22kV ke zrušení
  - ochranné pásmo vedení VN 22kV
  - ochranné pásmo vedení VN 22kV ke zrušení
  - podzemní vedení NN
  - podzemní vedení NN ke zrušení
  - sdělovací kabely
  - sdělovací kabely ke zrušení
  - trafostanice
  - podzemní vedení nízkého napětí veřejného osvětlení
  - vodovodní řád
  - bezpečnostní pásmo anodového uzemnění



vedoucí projektant Ing. arch. A. Kašková	odpovědný projektant Ing. arch. A. Kašková	kreslil I. Jatišová
Kraj Plzeňský/Obec Přeštice	Pořizovatel Městský úřad Přeštice	
obsah <b>ROBČICE</b> zastavitelná plocha R-Z1 územní studie	datum V./2015	stupeň Územní studie
Technická infrastruktura	č. zak. 1403 - I.	výkres číslo 5.
	měřítko 1:1 000	