

ROBČICE

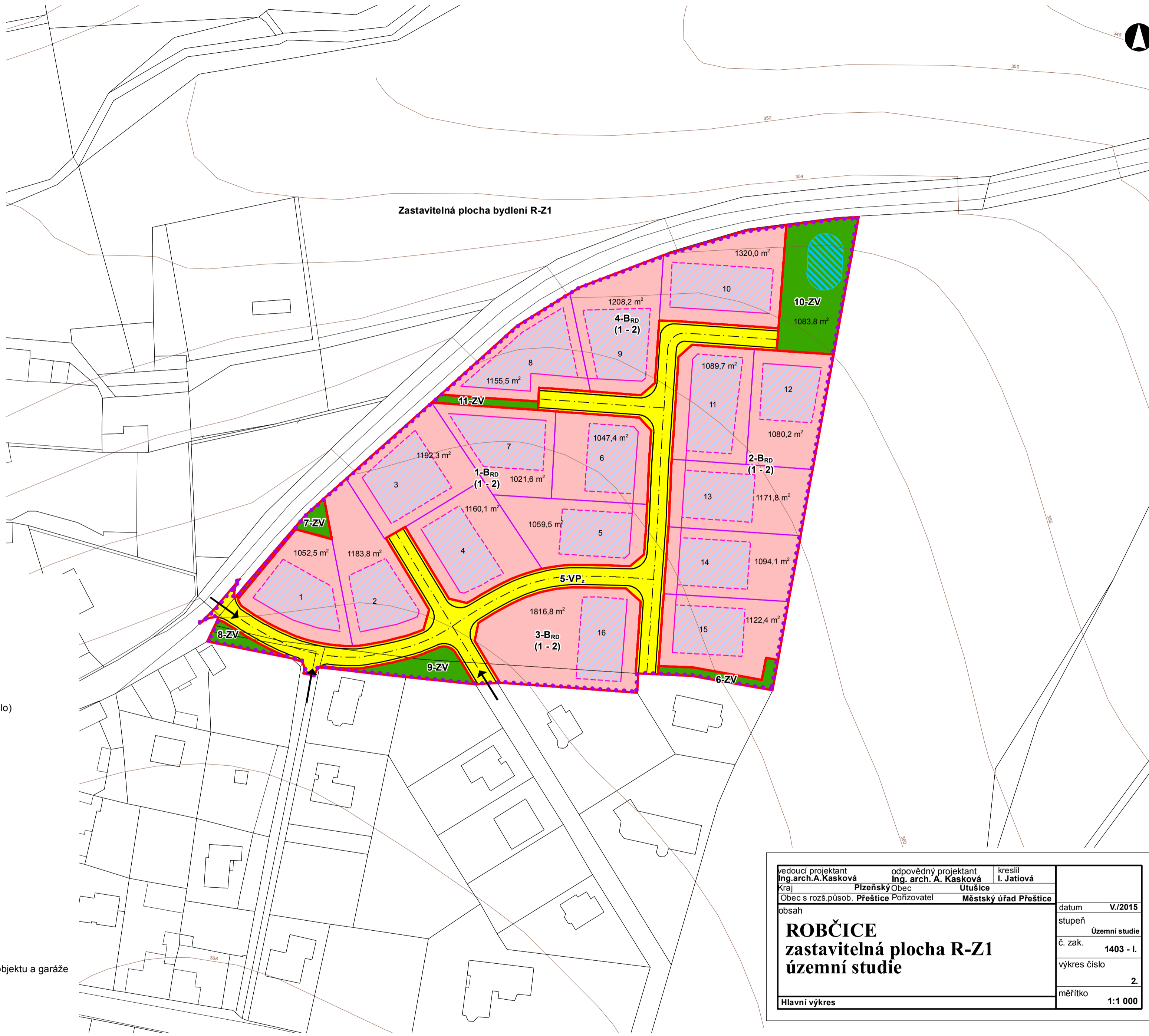
zastavitelná plocha R-Z1

územní studie

Zastavitelná plocha R-Z1				
PŘEHLED VYMEZENÝCH STAVEBNÍCH POZEMKŮ PRO BYDLENÍ				
id. číslo skupina	využití pozemků	číslo staveb. pozemku	plocha pozemku v m ²	max. zastavitelná plocha v m ²
1	bydlení - B _{RD}	1	1052,5	421
		2	1183,8	473,5
		3	1192,3	476,9
		4	1160,1	464,0
		5	1059,5	423,8
		6	1047,4	418,9
		7	1021,6	408,6
2	bydlení - B _{RD}	11	1089,7	435,8
		12	1080,2	432,0
		13	1171,8	468/7
		14	1094,1	437,6
		15	1122,4	448,9
3	bydlení - B _{RD}	16	1816,8	726,7
4	bydlení - B _{RD}	8	1155,5	462,2
		9	1208,2	483,2
		10	1320,0	528
PŘEHLED NAVRHOVANÉ VÝSTAVBY				
id. číslo skupina	využití pozemků	počet domů	plocha pozemku v m ²	poznámka
1	bydlení - B _{RD}	7	7 717,2	
2	bydlení - B _{RD}	5	5 558,2	
3	bydlení - B _{RD}	1	1 816,8	
4	bydlení - B _{RD}	3	3 683,7	
celkem		16	18 775,9	
5	veřejné prostranství		3 478,6	zklidňená komunikace
celkem			3 478,6	
6	veřejná zeleň		132,9	ochranná zeleň pro kabel 22 kV
7	veřejná zeleň		127,0	ochranná zeleň pro TS
8	veřejná zeleň		116,6	ochranná zeleň u silnice III/18032
9	veřejná zeleň		282,6	parková zeleň
10	veřejná zeleň		1 083,8	parková zeleň s retenční nádrží
11	veřejná zeleň		110,0	ochranná zeleň pro kanalizaci
celkem			3 705,8	
Celkem R-Z1			25 960,3	

LEGENDA

- plochy stabilizované
 plochy změn
- Vymezení řešené plochy**
- hranice řešeného území
- Podmínky pro vymezení a využití pozemků**
- hranice pozemků s rozdílným způsobem využití
 - 1 - označení vymezených skupin pozemků (identifikační číslo)
 - hranice stavebního pozemku
 - 1 číslo stavebního pozemku
 - B_{RD} pozemky pro bydlení v rodinných domech
 - VP_z veřejné prostranství se zklidňenou komunikací
 - retenční nádrž
 - ZV pozemky veřejné zeleně na veřejném prostranství
- Podmínky pro umístění a prostorové uspořádání staveb**
- dopravní napojení řešeného území
 - osy komunikací
- Podmínky pro umístění a prostorové uspořádání staveb**
- stavební čára
 - stavební hranice
 - vymezená část plochy pozemku pro umístění hlavního objektu a garáže
 - (1 - 2) maximální výška zástavby



vedoucí projektant Ing. arch. A. Kasková	odpovědný projektant Ing. arch. A. Kasková	kreslil I. Jatišová
Kraj Píseňský	Obec Útušice	
Obec s rozš.působ. Přeštice	Pořizovatel Městský úřad Přeštice	
obsah		datum V./2015
ROBČICE zastavitelná plocha R-Z1 územní studie		stupeň Územní studie
		č. zak. 1403 - I.
		výkres číslo 2.
Hlavní výkres		měřítko 1:1 000